

リッチモデル社 from China

新製品ご注文書-1/72スケールプラキット-2017年11月



有限会社バウマン
TEL 03-6411-3414
FAX 03-6411-

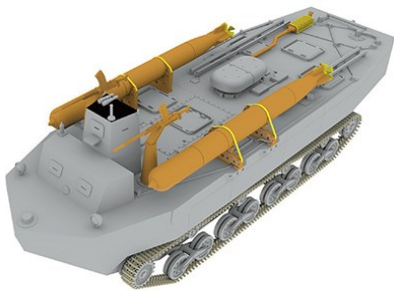
★一部輸入品の為入荷が遅れる場合がございます。ご了承下さい。在庫品は随時出荷いたします。詳細は小社ホームページにてご紹介しています。

リッチモデル社 1/72スケール RC72004 日・特四式内火艇カツ(魚雷搭載)

1/72スケール

¥2,600(税抜き)

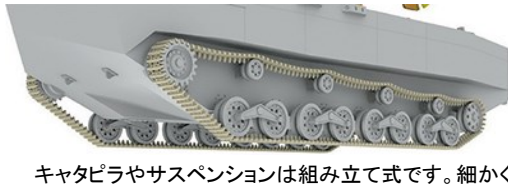
諸島戦で補給で苦戦した海軍は潜水艦で運搬できそのまま上陸できる補給車両を開発、特四式内火艇として採用しました。水陸両用能力を生かしてリーフ内の敵泊地を攻撃するため魚雷



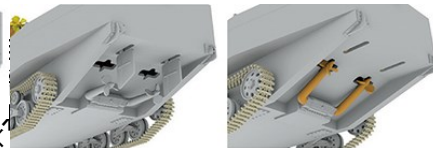
操縦室後方の水上航行用操舵室の両側には20mm機銃が増設されています。



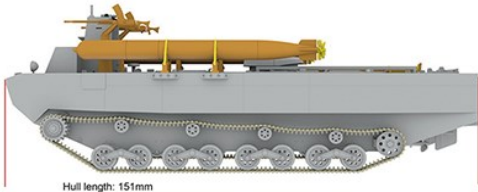
魚雷後方の魚雷レーンが追加されているため排気管のレイアウトが変更になっています。



キャタピラやサスペンションは組み立て式です。細かく分割されているため地形に合わせてサスペンションを動かす事が可能です。



水上航行用のスクリューと舵は上陸時には収納されるようになっています。



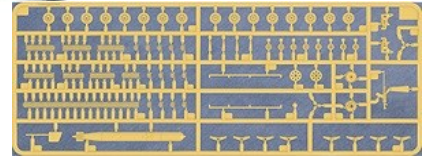
Hull length: 151mm

1/72スケールでも全長15cmにも達する大型キットです。

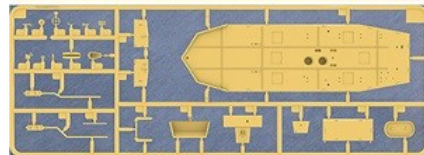
ボックスサイズ290 X 190 X 45mm

詳細については下記URLを参照下さい

<http://www.baumann.co.jp/list/Richmodel/RC72004.html>



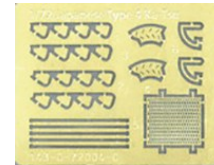
足回りランナーです。各パーツ細かく分割されて再現度を上げています。



車体上部などの裏表ランナーです。上面板の裏には補強リブがモールドされ反り難く成型されています。



車体本体はスライド型で一体化しています。



エッチングパーツは排気カバーなど効果的に使われています。

画像	品番	スケール	価格-税抜	品名	ご発注数	JAN	コメント
	RC72004	1/72	2600	日・特四式内火艇カツ(魚雷搭載型)		4544032766702	中国・リッチモデル社 プラキット新製品1月入荷予定 停泊地攻撃の特殊車両

ご帳合問屋様名

貴店名

ご注文締切: 月 日 ()
発送予定: 月 予定

